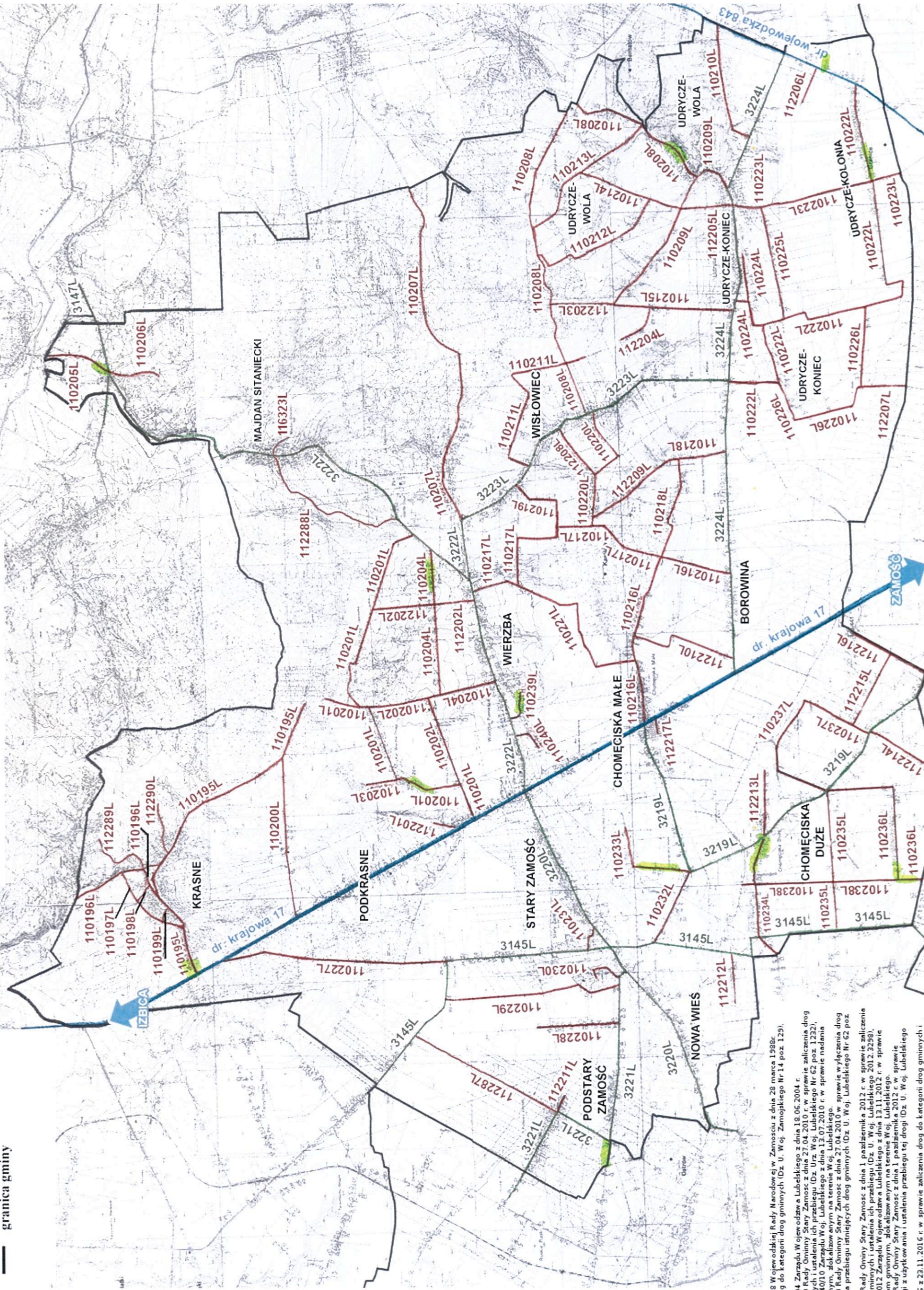


LEGENDA

- droga gminna
- droga powiatowa
- droga krajowa/wojewódzka
- granica gminy

Mapa przebiegu dróg gm. Stary Zamość, woj. lubelskie



Uchwała Nr XXV/167/88 Wojewódzkiej Rady Narodowej w Zamościu z dnia 28 marca 1988 r. w sprawie zaliczenia dróg do kategorii dróg gminnych (Dz. U. Woj. Lubelskiego Nr 14 poz. 129).
Zmiany:
- Uchwała Nr CXI/1443/04 Zarządu Województwa Lubelskiego z dnia 18.06.2004 r.
- Uchwała Nr XIV/202/10 Rady Gminy Stary Zamość z dnia 27.04.2010 r. w sprawie zaliczenia dróg do kategorii dróg gminnych i ustalenia ich przebiegu (Dz. Urz. Woj. Lubelskiego Nr 62 poz. 1232).
- Uchwała Nr CCXXIV/4440/10 Zarządu Woj. Lubelskiego z dnia 13.07.2010 r. w sprawie nadania numerów drógom gminnym, dokonywanych na terenie Woj. Lubelskiego.
- Uchwała Nr XIV/203/10 Rady Gminy Stary Zamość z dnia 27.04.2010 r. w sprawie wyłączenia dróg z użytkowania i ustalenia przebiegu istniejących dróg gminnych (Dz. U. Woj. Lubelskiego Nr 62 poz. 1235).
- Uchwała Nr XIV/93/12 Rady Gminy Stary Zamość z dnia 1 października 2012 r. w sprawie zaliczenia dróg do kategorii dróg gminnych i ustalenia ich przebiegu (Dz. U. Woj. Lubelskiego 2012.3298).
Uchwała Nr CXI/251/02 Zarządu Województwa Lubelskiego z dnia 13.11.2012 r. w sprawie nadania numerów drógom gminnym, dokonywanych na terenie Woj. Lubelskiego.
- Uchwała Nr XIV/347/12 Rady Gminy Stary Zamość z dnia 1 października 2012 r. w sprawie wyłączenia odcinka drogi z użytkowania i ustalenia przebiegu tej drogi (Dz. U. Woj. Lubelskiego 2012.3258).
- Uchwała Nr XXV/1137/16 z 23.11.2016 r. w sprawie zaliczenia dróg do kategorii dróg gminnych i